

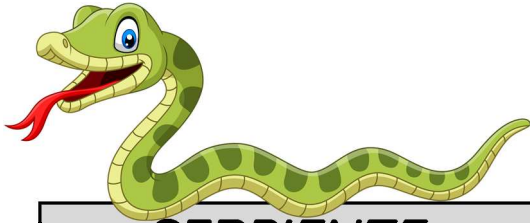
TORTUGA

- REPTIL
- CAPARAZÓN
- HUEVOS
- OVÍPAROS
- LONGEVOS



PATO

- HUEVOS
- AVE
- NADAR
- GRAZNIDO
- PLUMAS



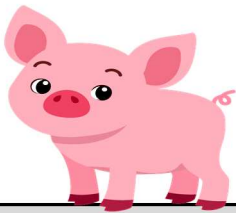
SERPIENTE

- REPTIL
- LENGUA
- ESCAMAS
- VENENO
- DIENTES



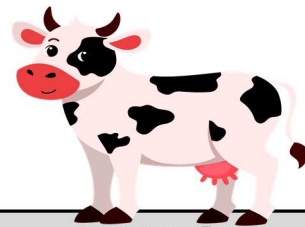
CARACOL

- LECHUGA
- CONCHA
- CUERNOS
- REPTAR
- LENTITUD



CERDO

- PUERCO
- MAMÍFERO
- HOCICO
- PEZUÑAS
- OMNÍVORO



VACA

- LECHE
- CUERNOS
- TERNERO
- GRANJA
- RANCHO