

¿Quién se come a quién?

Las cadenas alimenticias

Consumidores cuaternarios (carnívoros):
Se alimentan de carnívoros.



Consumidores terciarios (carnívoros):
Se alimentan de omnívoros.



Consumidores secundarios (omnívoros):
Se alimentan de insectos o plantas.



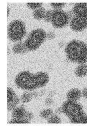
Consumidores primarios (herbívoros):
Se alimentan de plantas.



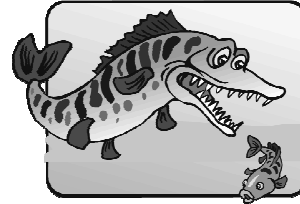
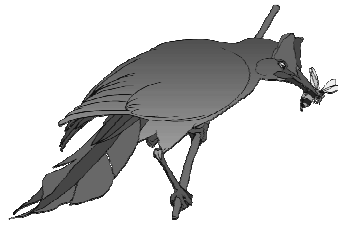
Productores:
realizan la fotosíntesis



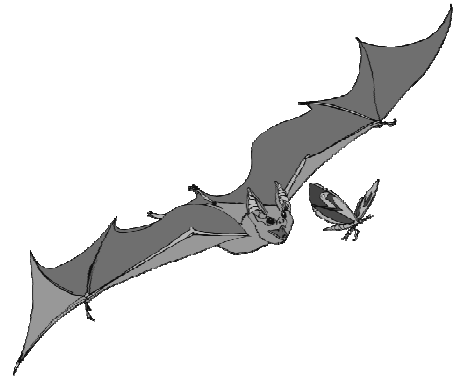
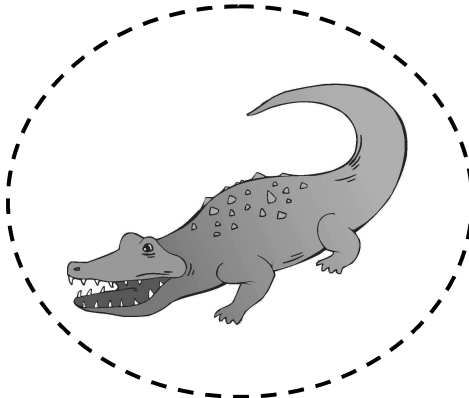
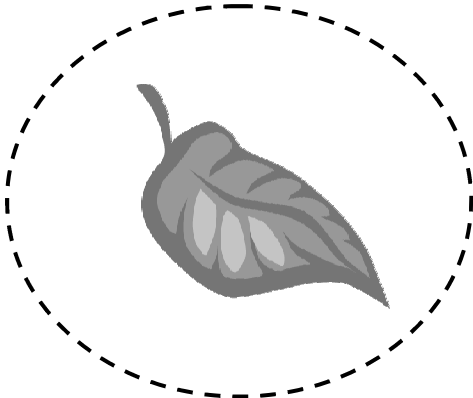
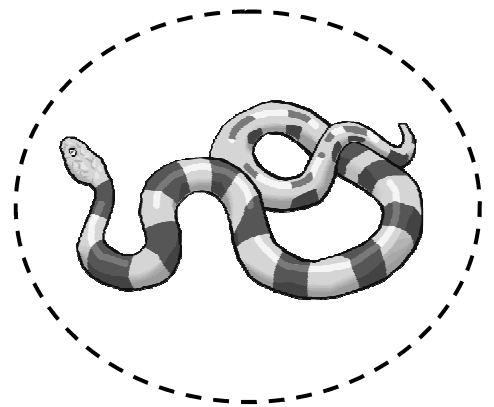
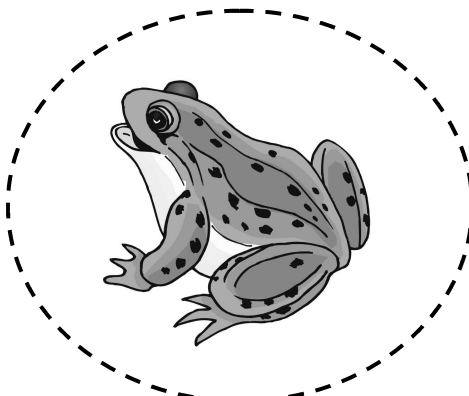
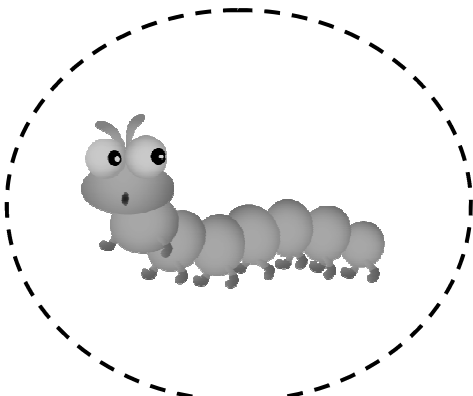
Descomponedores:
son bacterias y hongos que descomponen los
otros seres vivos.



www.thelearningpatio.com



Recorta las tarjetas y
pégalas en la página
siguiente. Usa la gráfica
para decidir dónde
pegarlas.



www.thelearningpatio.com