

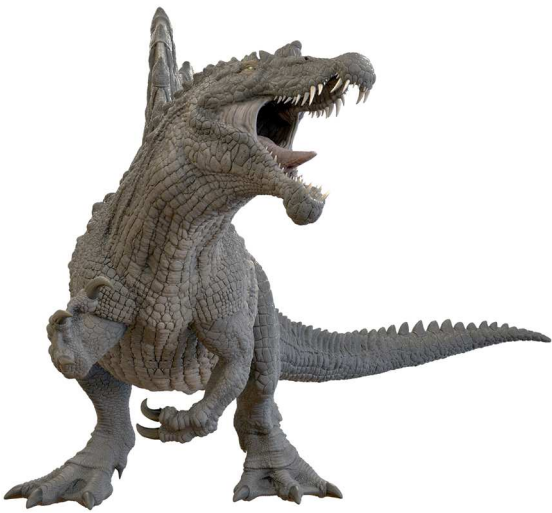
Nombre: _____



LOS DINOSAURIOS



El Spinosaurus



El nombre spinosaurus significa 'lagarto de espina', y hace referencia a las espinas que poseía en su lomo. Este dinosaurio vivió en lo que hoy es el norte de África en el periodo Cretácico, hace unos 112 millones de años.

El spinosaurus pudo haber sido uno de los carnívoros terrestres más grande que haya existido, pues incluso era más grande que el temible tyrannosaurus rex o el gigantosaurus. Los paleontólogos creen que el spinosaurus podía medir hasta 18 metros de largo y pesar hasta 9 toneladas.

La primera vez que se supo del spinosaurus fue por los restos fósiles descubiertos en la formación 'Bahariya' en el oasis del mismo nombre de Egipto en 1912, y fueron descritos por el paleontólogo alemán Ernst Stromer en 1915. Los restos de primer spinosaurus descubierto fueron destruidos durante los bombardeos de la Segunda Guerra Mundial, pero se ha recuperado material adicional en años recientes.

Las espinas distintivas de spinosaurus, crecían hasta 1,65 m de altura y probablemente estaban conectadas con piel, formando una estructura similar a una vela; sin embargo, algunos paleontólogos sugieren que las espinas estaban cubiertas de grasa y formaban una joroba para almacenar agua, o grasa, como la de los camellos. Se cree que permanecía tanto en el agua como en tierra, como un cocodrilo.

Es probable que el spinosaurus caminara en cuatro patas ocasionalmente, pero según los expertos, su contextura le permitía pararse y caminar en sus patas traseras.

